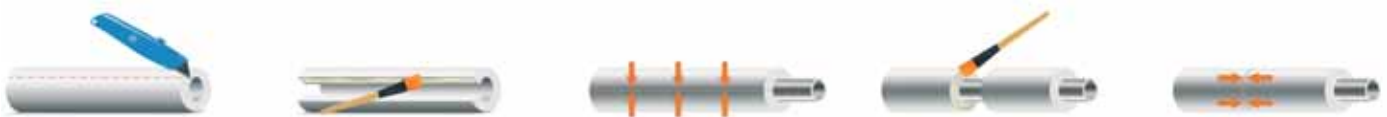


При монтаже отражающей изоляции настоятельно рекомендуется обеспечивать воздушные зазоры. Максимальный эффект достигается при наличии воздушного зазора 15-20 мм со стороны фольги. Воздушное пространство необходимо для свободного отражения лучистой энергии, так как именно на границе двух сред воздух-фольга происходит отражение теплового излучения. Воздушное пространство создается с помощью деревянных или металлических реек (профиль). Избегайте нахлестов. Монтаж «встык» – наиболее правильный вариант. Все монтажные швы обязательно должны быть проклеены алюминиевым скотчем, например, лентой ЛАС, ЛАМС для создания полной паро- и гидроизоляции. Так же при монтаже неклеевых материалов рекомендуется использовать клей ТИЛИТ®, который обеспечивает надежную адгезию теплоизоляционного материала к изолируемой поверхности.



**ПОМНИТЕ: алюминий – хороший проводник.  
Электропроводка должна быть надежно защищена!  
Перед установкой убедитесь в надежности электропроводки.**

## Изоляция смонтированных трубопроводов



## Изоляция переменного сечения большого диаметра



## Изоляция переходов



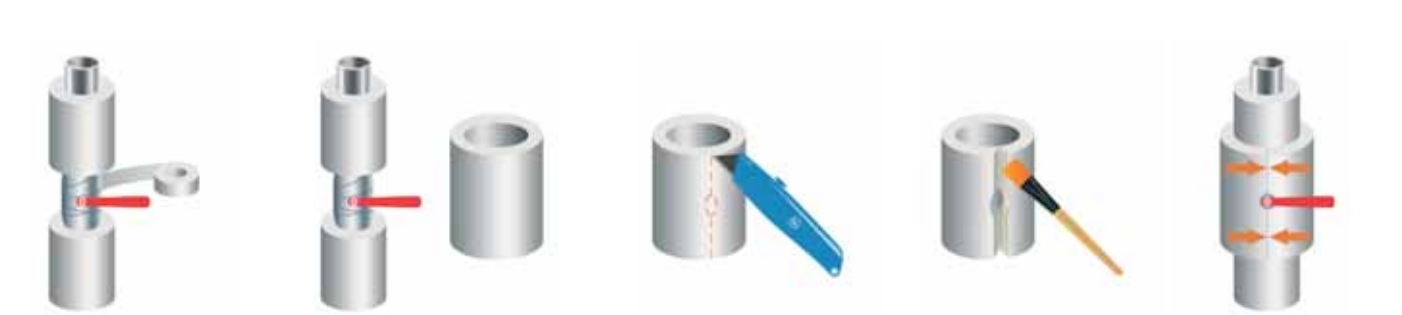
Изоляция углов 90



Изоляция тройников



Изоляция вентилей



Изоляция колена большого диаметра

